

Stáž pedagogických pracovníků Výzva 28 – OP PPR

Portugalsko – ŘÍJEN 2019

Jitka Kalčíková

Základní škola, Praha 10, Olešská

Jitka Wolfová



EVROPSKÁ UNIE
Evropské strukturální a investiční fondy
OP Praha – pól růstu ČR



Portugalské školství

- povinná školní docházka od 6 let (od 5-ti let v cambridgeských školách)
- vyučování probíhá od poloviny září do poloviny června, začátek vyučování cca od 9:00 do 17:00
- státní a soukromé školy
- státní školy jsou zdarma, navštěvují je převážně žáci ze sociálně slabých rodin, děti migrantů, žáci s OMJ, ve státních školách jsou časté stávky učitelů (i neohlášené)
- v soukromých školách se platí školné od 500 eur měsíčně + obědy a další náklady, ale nabízejí kvalitní výuku v portugalské nebo podle cambridgeského systému
- 100% inkluze
- velké procento žáků s OMJ



Návštěva v Colegio Bernardete Romeira

- soukromá škola (školné cca € 500)
- mateřská škola + základní škola
- dva studijní plány - v portugalské nebo anglické
- výuku v anglické často volí žáci s OMJ
- školu navštěvuje asi 60 % žáků s OMJ
- žáci s OMJ jsou často z bilingvních nebo i trilingvních rodin, nejprve se intenzivně učí portugalsky nebo anglicky, pak jsou zařazeni do běžné výuky

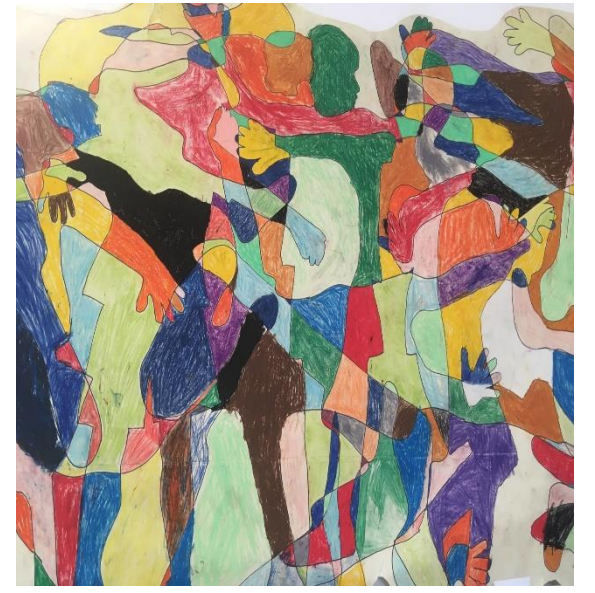




Návštěva v Colegio Internacional Vilamoura



- soukromá škola (školné cca € 550)
- mateřská škola, základní škola, gymnázium
- 65 % žáků s odlišným mateřským jazykem
- portugalská a anglická větve (možnost volby)
- žáci s OMJ se nejprve intenzivně učí portugalsky a anglicky (dle potřeby), poté se zapojují do běžné výuky
- všichni žáci se povinně učí angličtinu a mandarínštinu



Děkujeme za pozornost

Základní škola, Praha 10, Olešská

pro případné dotazy: kalcikova@zs-oleska.cz, wolfova@zs-oleska.cz



EVROPSKÁ UNIE
Evropské strukturální a investiční fondy
OP Praha – pól růstu ČR

